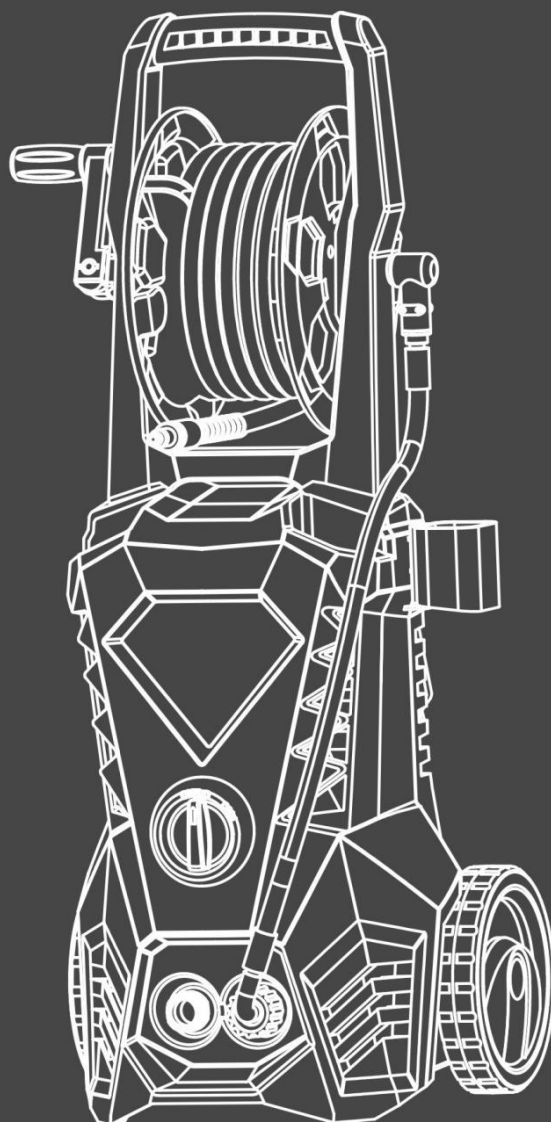


HYUNDAI
POWER PRODUCTS

NETTOYEUR HAUTE PRESSION

HNHP2265AC

INSTRUCTIONS ORIGINALES



Instructions de sécurité

- Utilisez cet appareil comme décrit dans ce mode d'emploi. Toute mauvaise manipulation et toute utilisation contraire à mode d'emploi n'engagera en aucun cas la responsabilité du fabricant.
- Le non-respect des consignes de sécurité et d'utilisation peut provoquer un risque de choc électrique, d'incendie et/ou des blessures aux personnes.
- Si vous donnez cet appareil à une autre personne, remettez-lui aussi ce mode d'emploi.
- N'utilisez pas d'accessoires autres que ceux recommandés par le fabricant ; ceux-ci peuvent endommager l'appareil et/ou provoquer des blessures.
- Cette machine ne doit pas être utilisée par les enfants.
- Les enfants devront être surveillés pour

s'assurer qu'ils ne jouent pas avec l'appareil.

- Cet appareil peut être utilisé par des personnes dont les capacités physiques, sensorielles ou mentales sont réduites ou dont l'expérience ou les connaissances ne sont pas suffisantes, à condition qu'ils bénéficient d'une surveillance ou qu'ils aient reçu des instructions quant à l'utilisation de l'appareil en toute sécurité et dans la mesure où ils en comprennent bien les dangers potentiels.
- Si le câble d'alimentation est endommagé, il doit être remplacé par le fabricant, son service après-vente ou des personnes de qualification similaire afin d'éviter un danger.
- Avant tout branchement, vérifiez:
 - Que l'appareil, le câble d'alimentation et les accessoires ne soient pas abîmés. Dans ce cas-là, n'utilisez pas l'appareil et rapportez-le à votre revendeur pour

toute inspection et réparation.

- Que la tension indiquée sur la plaque signalétique de l'appareil correspond bien à celle de votre installation électrique.
- Ne démontez pas l'appareil vous-même. Tout démontage, réparation, vérification devront être faits exclusivement par une personne qualifiée.
- Ne touchez pas la prise avec des mains mouillées. Ne laissez pas la prise tomber dans l'eau.
- Ne marchez pas sur le cordon d'alimentation, n'exercez pas de pressions excessives et ne tirez pas dessus afin d'éviter de l'endommager.
- MISE EN GARDE: Cet appareil a été conçu pour l'utilisation avec l'agent nettoyant fourni ou recommandé par le fabricant. L'utilisation d'autres agents nettoyants ou produits chimiques peut affecter la sécurité

de l'appareil.

- MISE EN GARDE: Les jets à haute pression peuvent être dangereux s'ils sont mal utilisés. Le jet ne doit pas être dirigé vers des personnes, vers des équipements électriques sous tension ou vers l'appareil lui-même.
- MISE EN GARDE: Ne pas utiliser l'appareil à proximité d'autres personnes à moins qu'elles ne portent des vêtements de protection.
- MISE EN GARDE: Ne pas diriger le jet contre vous-même ou d'autres personnes pour nettoyer des vêtements ou des chaussures.
- MISE EN GARDE: Déconnecter l'appareil de l'alimentation électrique avant d'effectuer l'entretien par l'utilisateur, la maintenance et lors du remplacement de pièces ou de la conversion de la machine pour une autre fonction.

- MISE EN GARDE: Risque d'explosion. Ne pas verser des liquides inflammables.
- MISE EN GARDE: Les appareils de nettoyage à haute pression ne doivent pas être utilisés par des enfants ou du personnel non formé.
- MISE EN GARDE: Les flexibles, accessoires et raccords de haute pression sont importants pour la sécurité de l'appareil. N'utiliser que des flexibles, accessoires et raccords recommandés par le fabricant.
- MISE EN GARDE: Pour assurer la sécurité de l'appareil, n'utiliser que les pièces de rechange provenant du fabricant ou approuvées par lui.
- MISE EN GARDE: L'eau qui a coulé par les obturateurs d'écoulement est considérée comme non potable.
- MISE EN GARDE: La machine doit être débranchée de l'alimentation électrique durant le nettoyage ou la maintenance et

lors du remplacement des pièces ou la conversion de la machine pour d'autres fonctions en enlevant la prise des sources d'alimentation.

- **MISE EN GARDE:** Ne pas utiliser l'appareil si le câble d'alimentation ou des parties importantes de l'appareil sont endommagées, par exemple les dispositifs de sécurité, les flexibles de haute pression, le pistolet.
- **MISE EN GARDE:** Si un câble d'extension est utilisé, la fiche et le socle de prise de courant doivent être de construction étanche.
- **MISE EN GARDE:** Des câbles d'extension non appropriés peuvent être dangereux. Si un câble d'extension est utilisé, celui-ci doit être adapté à une utilisation en extérieur et la connexion doit être maintenue au sec et à l'écart du sol. Pour ce faire, il est recommandé d'utiliser un enrouleur pour

câble qui maintient la prise à au moins 60 mm du sol.

- MISE EN GARDE: S'assurer qu'il n'y ait pas d'émissions d'échappement près des entrées d'air.
- Les enfants, animaux et personnes ne participant pas à l'utilisation de la machine doivent rester à une distance minimum de 10 mètres du pulvérisateur.
- Le tuyau à haute pression doit rester branché à la machine tant que le système est sous pression.
- N'utilisez pas de liquides corrosifs ou inflammables dans la machine.
- l'appareil doit être branché à une alimentation en eau en utilisant un nouveau set de tuyaux; l'ancien set de tuyaux ne devra plus être réutilisé.
- Lors de l'utilisation de la machine, portez un équipement de protection comprenant des

lunettes de protection, chaussures de sécurité, gants de sécurité, casque de sécurité avec visière et une protection auditive à double isolation.

- Pour pouvoir déplacer facilement l'appareil, pliez bien la lance. Assurez-vous que l'appareil soit bien éteint et débranché avant de transporter l'appareil.
- Le branchement à l'alimentation électrique devra être fait par un électricien qualifié selon la norme IEC60364-1. Il est recommandé que l'alimentation électrique de cette machine inclut un dispositif de courant résiduel qui interrompt alimentation si la fuite de courant à la terre excède les 30 mA pour 30 ms ou un dispositif qui homologuera le circuit terrestre.
- Attention : lorsque vous activez la machine, la grande pression de l'eau sortant du tuyau peut créer un contrecoup; faites donc

attention au mouvement de la lance.
Tenez-la fortement.

- Avant tout assemblage, démontage, réparation, transport, mise en maintenance et rangement, veuillez vérifier si l'appareil soit bien débranché de l'alimentation.
- Manipulez l'appareil avec soin, ne laissez pas tomber par terre.
- N'utilisez pas la machine dans de extrêmes conditions météorologiques, lorsqu'il fait très froid. N'utilisez pas la machine avec de l'eau glacée.
- Utilisez l'appareil dans un endroit stable.
- Le tuyau d'entrée peut être raccordé au réseau d'eau avec une pression maximale de 10 bars.
- L'appareil ne doit pas être branché à une alimentation en eau potable.
- **ATTENTION:** Afin d'éviter tout danger dû au réarmement intempestif du coupe-circuit

thermique, cet appareil ne doit pas être alimenté par l'intermédiaire d'un interrupteur externe, comme une minuterie, ou être connecté à un circuit qui est régulièrement mis sous tension et hors tension par le fournisseur d'électricité.

- Lors du transport de la machine prenez compte de son poids. Ne surévaluez pas vos efforts et faites-vous aider si nécessaire.
- La machine devra être transportée d'un point à un autre éteinte et débranchée. Utilisez toujours la poignée de transport pour déplacer la machine.
- Pour soulever la machine, utilisez sa poignée.
- Un mauvais transport de la machine peut résulter des accidents et des blessures.
- N'utilisez pas l'outil dans des situations dangereuses ou lorsque qu'il y a des accidents. Ne l'utilisez pas à l'intérieur, dans

des endroits dégageant des gaz, etc.

- En cas d'accident ou de panne, arrêtez d'utiliser l'outil, éteignez-le et débranchez-le. Vérifiez les conditions de l'outil et apportez-le à un agent de service pour inspection et réparation si nécessaire.
- Lorsque vous enclenchez le pistolet, faites attention à la force de rebond. La puissance du pistolet peut causer un rebond et peut entraîner une perte de contrôle du pistolet et créer des accidents et des blessures. Tenez le pistolet fermement, et avec les deux mains si possible.
- **AVERTISSEMENT** Toujours éteindre l'interrupteur principal lorsque vous laissez la machine sans surveillance.
- Pour éviter des situations dangereuses en cas d'accident (par exemple, contact avec ou déversement de détergents) ou de panne d'équipement (comme une crevaison ou une défaillance d'un composant),

veuillez arrêter d'utiliser immédiatement la machine. Vérifiez le problème. Faites inspecter la machine par un technicien qualifié. En cas de débordement, éloignez la machine et nettoyez le débordement.

- Pendant l'utilisation, le transport, le montage, le démontage, en cas de panne, lors de tests ou pannes prévisibles, l'outil doit toujours rester debout.
- Lors de l'utilisation, du transport, du montage, du démontage, en cas de défaillance, lors d'essais prévisibles ou de pannes, la machine doit toujours rester en position verticale.

Utilisation conforme

Le nettoyeur haute pression est utilisé pour nettoyer les objets et les surfaces en extérieur (outils, véhicules, bateaux, terrasses, façades, meubles de jardin etc.) grâce à un jet d'eau haute pression. Il n'est pas destiné à un usage commercial.

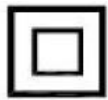
Symboles



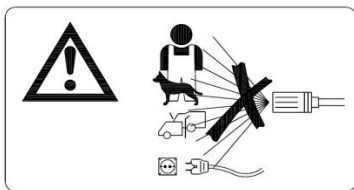
Lire le manuel d'instructions.



Conforme aux normes et directives européennes applicables.



Classe de protection II. Cela signifie que l'appareil est équipé d'une double isolation. Une fiche pour relier à la terre n'est pas nécessaire.



AVERTISSEMENT ! Le jet ne doit pas être dirigé vers des personnes, des animaux, des appareils sous tension ou l'appareil lui-même.



Cette machine n'est pas appropriée pour être branchée sur une alimentation en eau potable.

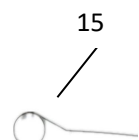
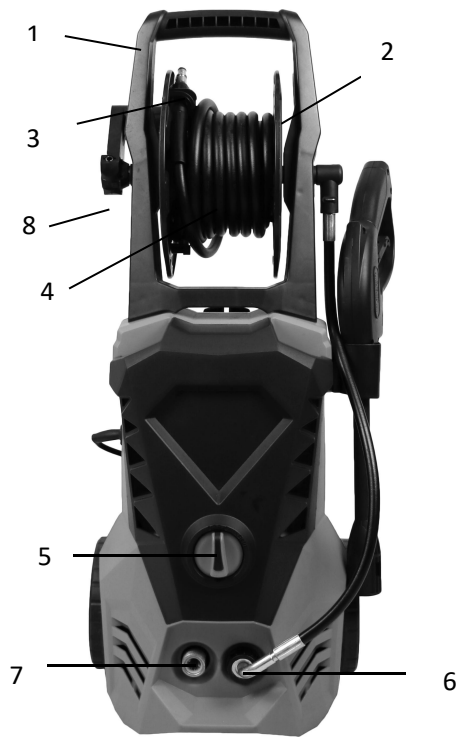


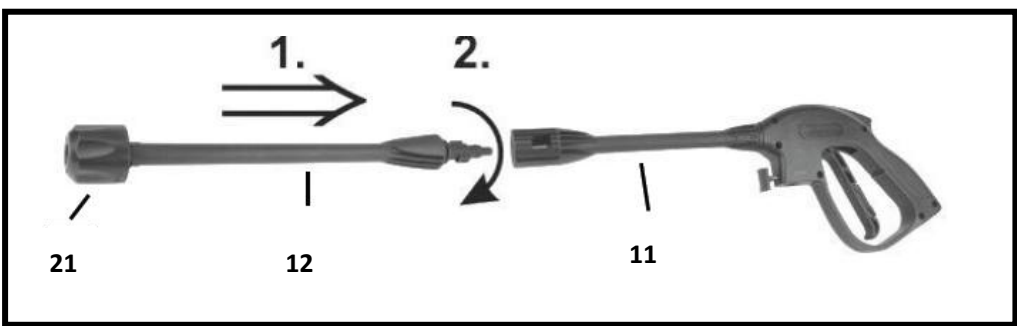
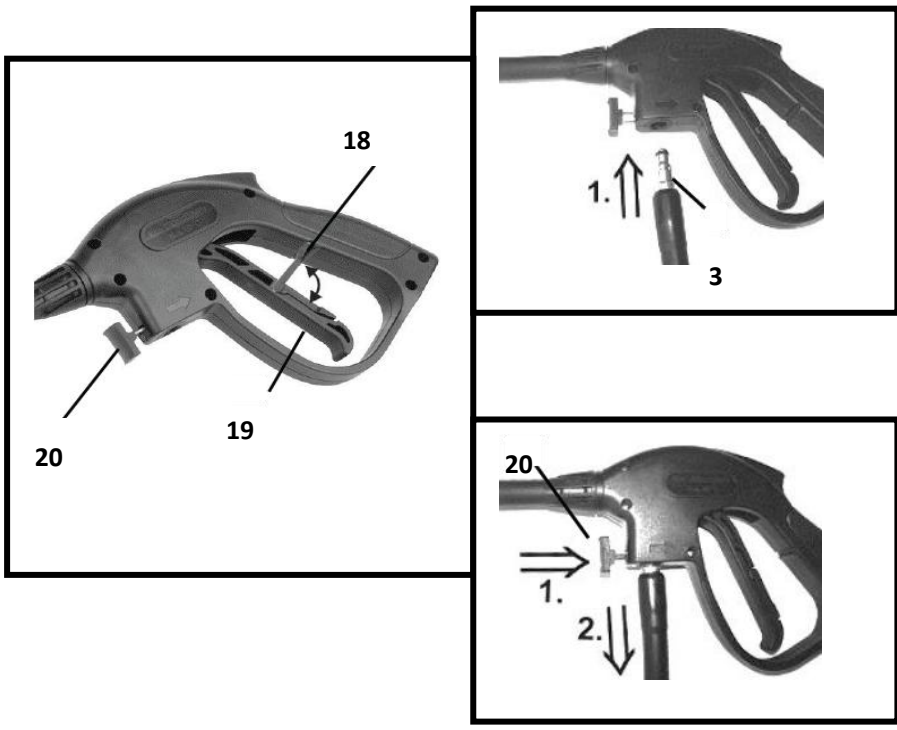
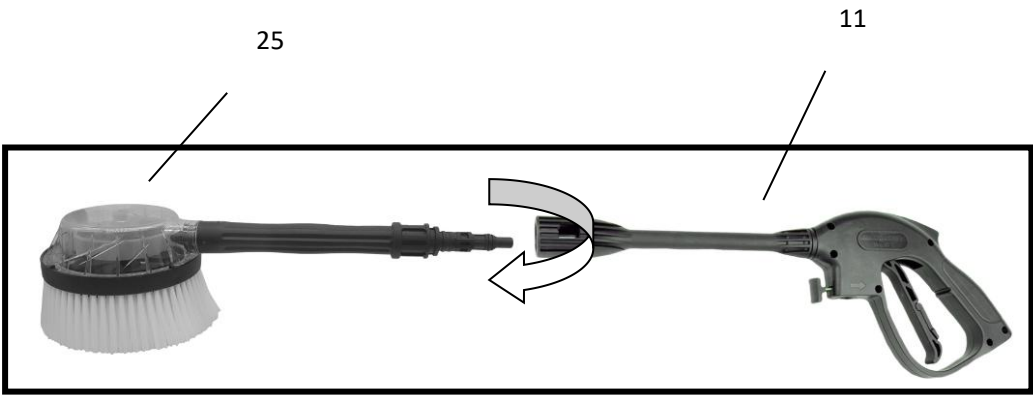
Niveau de puissance sonore garantie.

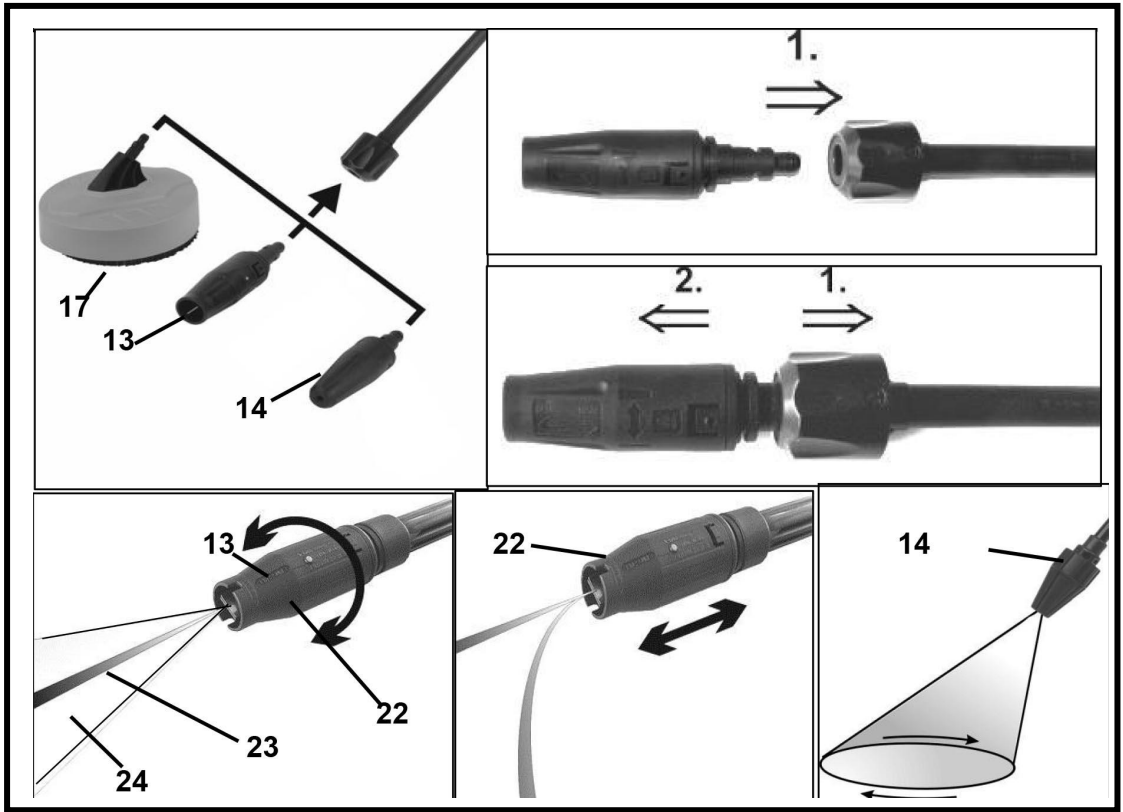


Degré de protection IPX5: l'appareil est protégé contre un faible jet d'eau projeté, par ex. par un arrosage de jardin sur l'appareil.

Description








Contenu de la livraison	Description de l'appareil (photo 1)
<p>1 nettoyeur haute pression</p> <p>1 tuyau haute-pression</p> <p>1 pistolet de pulvérisation</p> <p>1 tube de projection</p> <p>1 fraiseuse à saletés</p> <p>1 Buse à jet large</p> <p>1 nettoyeur de surfaces</p> <p>1 raccord de tuyau</p> <p>1 aiguille de nettoyage de la buse</p>	<p>1. Poignée de transport</p> <p>2. Tambour de tuyau</p> <p>3. Raccord de tuyau</p> <p>4. Tuyau haute pression</p> <p>5. Interrupteur de fonctionnement</p> <p>6. Sortie haute pression</p> <p>7. Branchement d'eau</p> <p>8. Came à main</p> <p>9. Câble d'alimentation</p> <p>10. Réservoir à détergent</p> <p>11. Pistolet de pulvérisation</p> <p>12. Tube de projection</p> <p>13. Buse à jet multiple</p> <p>14. Buse à jet linéaire</p> <p>15. Aiguille de nettoyage de la buse</p> <p>16. Rallonge</p> <p>17. Nettoyeur de surfaces</p> <p>18. Verrouillage</p> <p>19. Déclencheur</p> <p>20. Déverrouillage</p> <p>21. Cache de verrouillage</p> <p>22. Embout buse</p> <p>23. Jet linéaire</p>

	24. Jet rond
	25. Brosse rotative

Données techniques

Tension nominale	220-240 V~
Fréquence	50 Hz
Puissance nominale	2200 W
Température d'affluence de l'eau, max.	40° C
Production d'eau, min.	6.0 l/min
Production d'eau, max.	7.5l/min
Pression de l'alimentation en eau, max.	0,3 MPa (3 bars)
Pression en fonction, nom.	11.0 MPa (110 bars)
Pression en fonction, max.	16.5 MPa (165 bars)
Niveau de Pression acoustique (Incertitude K = 3 dB)	87 dB(A)
Niveau de puissance sonore max. (Incertitude K = 3 dB)	93 dB(A)
Vibration du pistolet de pulvérisation (Incertitude K = 1,5 m/s ²)	2,6 m/s ²
Classe de protection	II / 
Degré de protection	IPX5
Poids	8.6kg

Les niveaux sonores énoncés pour ce modèle ont été mesurés selon les exigences de la norme EN603355-2-79.

Arrêt automatique du moteur

Ce nettoyeur haute pression est équipé d'un arrêt automatique du moteur. Si, lors du fonctionnement, le déclencheur (19) du pistolet de pulvérisation est activé, le moteur s'arrête automatiquement. En actionnant à nouveau le déclencheur (19), le moteur se remet en marche. Lors de courtes pauses de travail, le déclencheur (19) du pistolet de pulvérisation (11) doit être verrouillé par le système de verrouillage (18), afin d'éviter une mise en marche involontaire du moteur. En cas de plus longues interruptions, l'interrupteur de fonctionnement (5) doit également être mis sur « OFF ».

Avant la mise en marche

- Il est recommandé de faire installer, par un spécialiste, un interrupteur de protection du courant au niveau du raccord électrique de l'appareil; celui-ci interrompra l'alimentation, lorsque le courant de défaut dépasse 30mA pendant 30 ms.
- Glissez l'enrouleur de tuyau (2) dans le support prévu par l'avant, et fixez-le avec deux vis.
- Installez le support de rangement sur le côté droit de la machine. Il servira à installer le pistolet plus tard.
- Enfoncez l'extrémité du tuyau haute pression (4) dans la sortie haute-pression (6) puis vissez-le. Enfoncez l'autre extrémité du tuyau haute-pression dans le pistolet. Pour retirer le tuyau haute pression du pistolet, appuyez sur le bouton de déverrouillage (20) et enlevez le tuyau.
- Vissez le raccord sur l'entrée d'eau (7). Enfoncez le tuyau d'eau (ou vissez-le, selon le modèle) sur le raccord. Veillez à la bonne position du raccord. La longueur minimale conseillée pour le tuyau d'alimentation en eau est de 10 mètres (mais pas plus de 25 mètres) avec un diamètre de 12,5 mm pour éviter les contre-pressions et tout risque de dommages potentiels pour votre appareil. Assurez-vous qu'il peut résister à l'eau et à une pression maximale de 0,3 MPa (3 bars). Si vous souhaitez brancher votre appareil à d'autres sources d'eau, assurez-vous que la pression d'entrée maximum d'eau est de 0,3 MPa (3 bars)
- Introduisez une des buses (13 ou 14) dans la lance (11). Ensuite enfoncez la lance dans le pistolet (10) puis tournez-la à droite pour la verrouiller. Pour enlever la buse, tirez le cache de verrouillage vers l'arrière en direction du pistolet puis enlevez la buse.
- Tournez l'alimentation d'eau. Si vous utilisez le nettoyeur haute pression et que l'alimentation en eau est fermée, cela entraînera des dégâts sur la pompe.

Mise en marche

Déroulez complètement le tuyau haute-pression (2). Retenez-le en même temps au niveau de la poignée de transport (1).

- Tournez l'interrupteur (5) en position « ON »
- Dirigez le pistolet de pulvérisation (11) vers le bas.
- Déverrouillez le système de verrouillage (18) du pistolet de pulvérisation (11) et appuyez à fond sur le déclencheur (19).

Eteindre

- Relâchez le déclencheur (19) et verrouillez-le grâce au système de verrouillage (18).
- En cas de plus longues interruptions, le nettoyeur haute pression doit être éteint avec l'interrupteur (5). (« OFF »)

Réservoir à détergent

Le réservoir à détergent intégré (10) permet l'addition automatique de détergent à l'eau de lavage en cas de besoin.

- Retirez le bouchon pour ouvrir le réservoir (10).
- Remplissez le réservoir avec un maximum de 750 ml de solution détergente.
- Pour la préparation de la solution détergente, respectez les consignes ou recommandations du fabricant du produit utilisé.
- Refermez le réservoir (10).
- L'addition de détergent s'effectue par réglage de la buse à jet et n'est possible qu'en mode de fonctionnement à basse pression.

Buse à jet multiple

L'addition de détergent n'est possible qu'en mode de fonctionnement à basse pression.

- Repoussez le manchon de la buse (22) vers l'avant ou vers l'arrière pour faire passer le nettoyeur à haute pression du mode de fonctionnement à haute pression en mode de fonctionnement à basse pression et vice-versa.
- Pour ajouter du détergent à l'eau de lavage, pousser le manchon de la buse (22) vers l'avant et amenez-le en butée.

- Lorsque vous déclencherez le pistolet, le détergent sera mélangé automatiquement à l'eau de lavage.
- Pour passer en fonctionnement à haute pression, tirez le manchon de la buse (22) vers le pistolet, jusqu'à la butée.
- Après le passage du mode de fonctionnement à basse pression en mode à haute pression, et lorsque le réservoir à détergent est rempli, du détergent peut encore s'écouler pendant quelques instants.
- En tournant l'embout pour la buse (22), vous pouvez choisir entre le jet linéaire (23) et le jet rond (24).

Opération de nettoyage

- Commencez éventuellement par nettoyer l'objet en mode de fonctionnement à haute pression pour enlever le plus gros de la crasse.
- Pulvérisez le détergent sur la surface à nettoyer et laissez agir quelques instants (ne pas laisser sécher !).
- Rincez au jet à haute pression pour éliminer la crasse qui a été dissoute.

Buse à jet linéaire

La buse (14) produit un jet linéaire rotatif. Ainsi, le nettoyage des grandes surfaces murales et au sol est plus rapide.

- Procédez tout d'abord, comme décrit plus haut dans la partie (« Avant la mise en marche »).
- Montez la buse (14) dans la lance (11).
- En actionnant le déclencheur (19) un jet linéaire rotatif se produit.
- En déplaçant le pistolet de pulvérisation çà et là, vous pouvez par ex. enlever de manière efficace les algues ou la mousse de surfaces en extérieur.

Nettoyeur de surfaces

Le nettoyeur de surfaces (17) permet le nettoyage efficace des terrasses, des chemins et autres surfaces similaires de grande superficie. Cette fonction offre à l'utilisateur une protection optimale contre les éclaboussures. Grâce à la pression de l'eau, les buses haute pression du boîtier de nettoyage se mettent en rotation. Le boîtier et les brosses serrées situées près du bord évitent les éclaboussures.

- Dévissez le support du nettoyeur de surfaces.
- Placez la première partie du support sur le nettoyeur, puis la seconde partie sous le nettoyeur. Vissez l'ensemble.
- Insérez la lance (12) dans le nettoyeur de surfaces. Si besoin, montez l'autre lance (16) entre le pistolet et l'accessoire.
- Posez tout d'abord le nettoyeur de surfaces sur la surface à nettoyer et mettez le nettoyeur haute pression en marche, comme décrit plus haut. Sans trop de pression, guidez le nettoyeur de surfaces sur la surface à nettoyer.
- **ATTENTION** : N'actionnez jamais le déclencheur du pistolet de pulvérisation avant que le nettoyeur de surfaces ne soit posé sur la surface à nettoyer.
- Grâce aux buses rotatives et aux brosses de nettoyage, les terrasses, chemins et les autres surfaces similaires peuvent être débarrassées, sans éclabousser, des algues, de la mousse et de toute autre salissure du même type.
- La rallonge (16) doit être utilisée uniquement avec le nettoyeur de surfaces (17).



Utilisation de la brosse rotative

Alignez correctement la brosse rotative avec le pistolet. Poussez la brosse à l'intérieur du pistolet. Tournez-le dans le sens inverse des aiguilles d'une montre pour le verrouiller en place. Pour l'enlever, poussez l'accessoire vers l'arrière, tournez-le dans le sens des aiguilles d'une montre, puis retirez-le.



Terminer le nettoyage

- Eteignez le nettoyeur haute pression avec l'interrupteur de fonctionnement (4) appuyez sur « OFF » et débranchez la prise.
- Fermez l'alimentation en eau et enlever l'appareil de l'écoulement d'eau.
- Actionnez le pistolet de pulvérisation (11) jusqu'à ce que l'appareil n'ait plus de pression.
- Verrouillez le déclencheur (16) du pistolet de pulvérisation avec le système de verrouillage (15).
- Débranchez le tuyau haute pression du pistolet en appuyant sur le bouton de verrouillage (17) et en extrayant le tuyau du pistolet vers le bas.
- Enroulez l'ensemble du tuyau haute pression sur l'enrouleur (2).
- Conservez l'appareil dans un endroit sûr, tempéré et hors de portée des enfants.
- Avant une longue période sans utilisation et le stockage pour l'hiver, faites fonctionner l'appareil pendant env. 5 secondes sans écoulement d'eau et sans avoir raccordé le tuyau haute-pression. La pompe est ainsi vidée du maximum d'eau résiduelle et le risque de dégâts en raison de l'éventuelle présence d'eau gelée à l'intérieur de l'appareil est quasi inexistant.

Entretien et maintenance

- Avant tous les travaux de maintenance et de réparation, vous devez débrancher la fiche d'alimentation.
- Nettoyez le boîtier uniquement avec un chiffon sec et n'utilisez pas de produits détergents qui pourraient attaquer le boîtier.
- Retirez le filtre à saletés du raccord d'eau (6), nettoyez-le sous l'eau et remettez le en place.
- L'aiguille de nettoyage fournie (14) sert à nettoyer la buse. Après chaque utilisation du nettoyeur haute pression, enfoncez, par l'avant, l'aiguille de nettoyage (14) à travers la buse, afin d'éliminer tout corps étranger ou dépôt éventuel dans la buse.

Rangement

- Procédez à son nettoyage et enlevez les tuyaux et accessoires avant son rangement. Vérifiez qu'il n'y ait plus d'eau dans les tuyaux.
- Mettez le câble d'alimentation sur son crochet et enroulez entièrement le tuyau haute-pression.

- Rangez la machine, les tuyaux et accessoires ensembles dans un stable et sec, à l'abri de l'humidité et du gel.
- La machine doit être rangée de manière à rester hors de portée des enfants.

Garantie

Nous garantissons ce produit 2 années complètes.

La durée de garantie de cet article démarre le jour de l'achat. Vous pouvez justifier de la date d'achat en nous envoyant l'original du ticket de caisse.

Nous assurons sur toute la période de garantie :

- La réparation gratuite de dysfonctionnements éventuels.
- Le remplacement gratuit de pièces endommagées.
- Y compris le service gratuit de notre personnel spécialisé (c'est-à-dire le montage gracieux par nos techniciens)

MISE EN REBUT



Les produits électriques ne doivent pas être mis au rebut avec les produits ménagers. Selon la Directive Européenne 2012/19/UE pour le rebut des matériels électriques et électroniques et de son exécution dans le droit national, les produits électriques usagés doivent être collectés séparément et disposés dans des points de collecte prévus à cet effet. Adressez-vous auprès des autorités locales ou de votre revendeur pour obtenir des conseils sur le recyclage.

Garantie

Nous garantissons ce produit pendant 2 années entières.

La période de garantie de cet article commence le jour de l'achat. Vous pouvez prouver la date d'achat en nous envoyant le reçu original.

Nous assurons pour la période entière de la garantie :

- La réparation gratuite des dysfonctionnements éventuels.
- Le remplacement gratuit des pièces endommagées.
- Le service gratuit de notre personnel spécialisé (par exemple, le montage gratuit par nos techniciens)

A condition que les dégâts ne soient pas dus à une mauvaise utilisation de l'appareil.

Afin de vous aider avec votre produit, nous vous invitons à passer par ce lien ou à nous appeler au +33 (0)9 70 75 30 30 :

<https://services.swap-europe.com/contact>

Vous devez créer un « ticket » via leur plateforme :

- Enregistrez-vous ou créez votre compte
- Indiquez les référence de l'outil
- Choisissez l'objet de votre demande
- Expliquez votre problème
- Joignez ces documents : Facture ou reçu, photo de la plaque signalétique (numéro de série), photo de la pièce dont vous avez besoin (exemple, broches de branchement du transformateur cassées)



Déclaration de conformité



BUILDER SAS

ZI, 32, rue Aristide Bergès – 31270 Cugnaux - France

Déclare que la machine suivante:

NETTOYEUR HAUTE PRESSION

Modèle: HNHP2265AC

Numéro de série:20200609763-20200610262

Est en conformité avec la Directive "Machine" 2006/42/CE et aux lois la transposant

Est également en conformité avec les Directives suivantes: A

Directive CEM 2014/30/UE

ROHS Directive 2011/65/UE + 2015/863/UE

Directive sur les émissions sonores 2000/14/CE

Niveau de garanti de puissance sonore: 93 dB(A)

Est également en conformité avec les standards suivants:

EN 60335-1:2012+A11:2014+A13:2017+A1:2019+A2:2019+A14:2019

EN60335-2-79:2012

EN 55014-1:2017

EN 55014-2:2015

EN 61000-3-2:2014

EN 61000-3-3:2013

Cugnaux, on 15/05/2020

A handwritten signature in black ink, appearing to read 'Philippe MARIE'.

Philippe MARIE / PDG

HYUNDAI
POWER PRODUCTS

Pour toute demande, contactez-nous :

BUILDER SAS

32, rue Aristide Bergès Z1 31270 Cugnaux, France

Tél. : +33 (0) 5.34.502.502 Fax : +33 (0) 5.34.502.503

<http://www.hyundai-power-fr.com/>

Fabriqué en République Populaire de Chine (PRC)